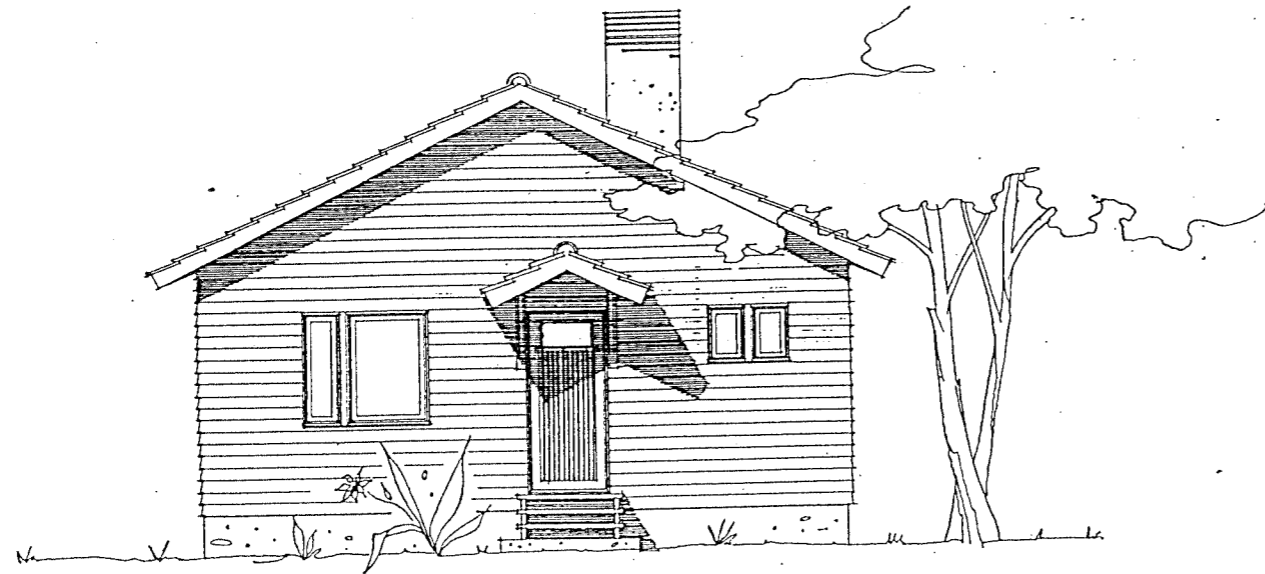


Finsk træhusindustri

Puutalo OY blev grundlagt i 1940 af 21 førende finske virksomheder indenfor træindustri med henblik på at fabrikere industrialiserede træhuse af høj kvalitet. Ved hjælp af prøvehuse og via teknologiske undersøgelser lykkedes det selskabet at udvikle forskellige hustyper, der opnåede stor interesse også i udlandet. I løbet af de første 10 år opnåede Puutalo OY, trods krig i Finland og i resten af Europa, at eksportere store mængder af prefabrikerede træhuse til beboelse, skoler og andre formål til lande i hele verden.

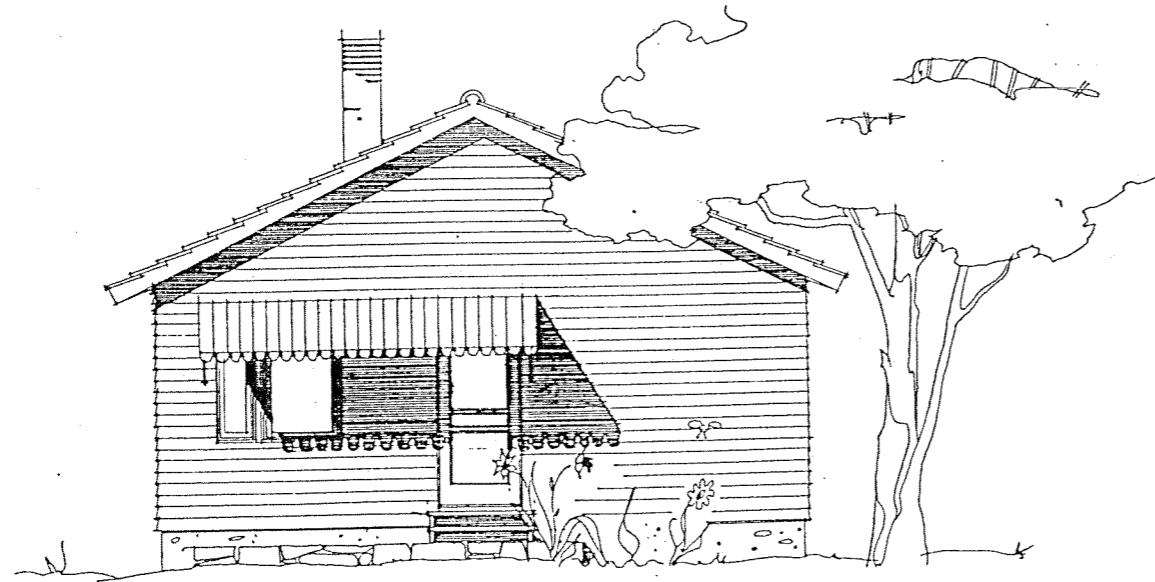
Førende finske arkitekter deltog i projekteringsarbejdet og der blev etableret prøvehuse i lande, som Danmark, hvor der ikke var tradition for træhusbyggeri. Dette resulterede i forsendelse af 574 huse med totalareal på 41.148m² til Danmark. Den største samlede finnehusområde i Danmark er **Finnebyen** i Aarhus, hvor der blev bygget 122 huse af type Ditte 2.



PUUTALO Oy

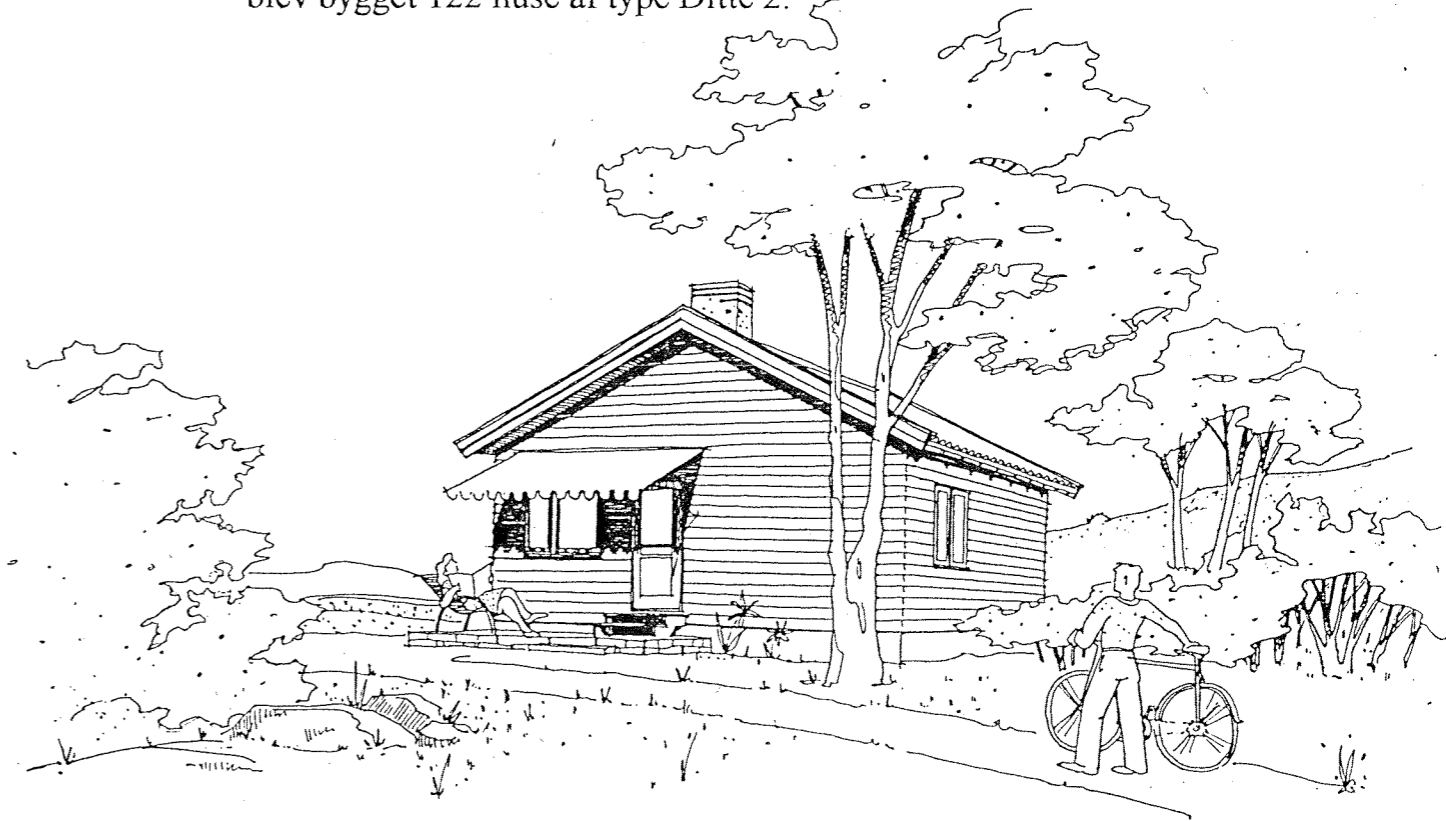
Kansio 1093

SUNDE: 1:50	PIRUSTUS: GAVLFACADE	N: 9589 A 8/2 46	MUUTOS: B / 4	MUUTOS: C / 4
	TYYPPI: 166 (OK 4A / IK 56 a 1/1) "DITTE"	TAAKASTI:	PIKSI:	PIKSI:



PUUTALO Oy Kansio 1122

SUNDE: 1:50	PIRUSTUS: GAVLFACADE	N: 10696 A 3 1/8 46	MUUTOS: B / 4	MUUTOS: C / 4
	TYYPPI: 240 (OK Da / IK 56 b 1/1) "DITTE" 2	TAAKASTI:	PIKSI:	PIKSI:



PUUTALO Oy

Kansio 1093

SUNDE:	PIRUSTUS: PERSPEKTIV	N: 9709 A 2 5/2 46	MUUTOS: B / 4	MUUTOS: C / 4
	TYYPPI: 166 (OK Da / IK 56 a 1/1) "DITTE"	TAAKASTI:	PIKSI:	PIKSI:

Nämä piirustukset ovat omaisuut-
tamme. Niiden käyttäminen ja jäl-
jentäminen ilman meidän suostu-
mustamme on laillisen edesvastaun
uhalla kielletty.

PUUTALO OSAKEYHTIÖ